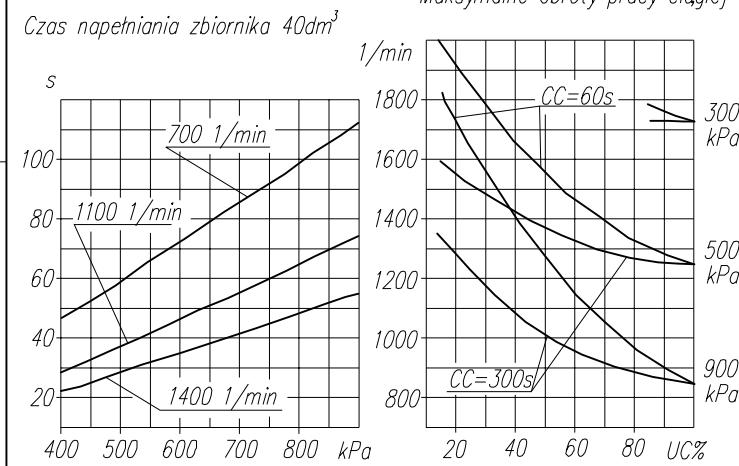


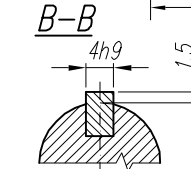
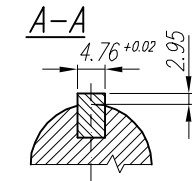
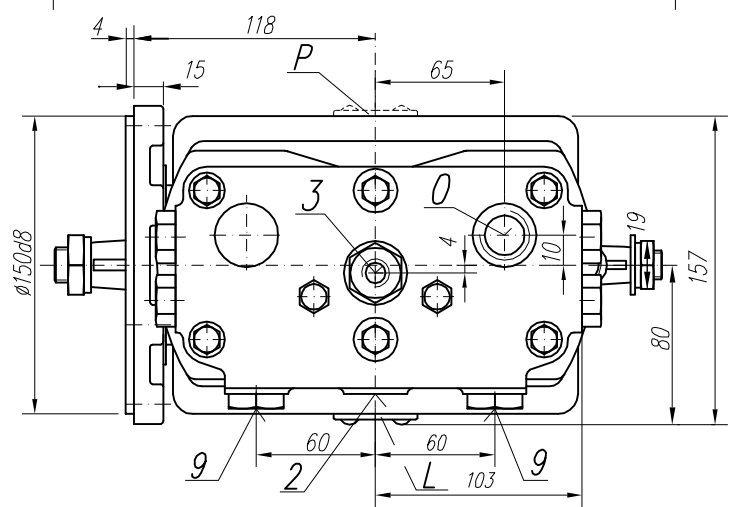
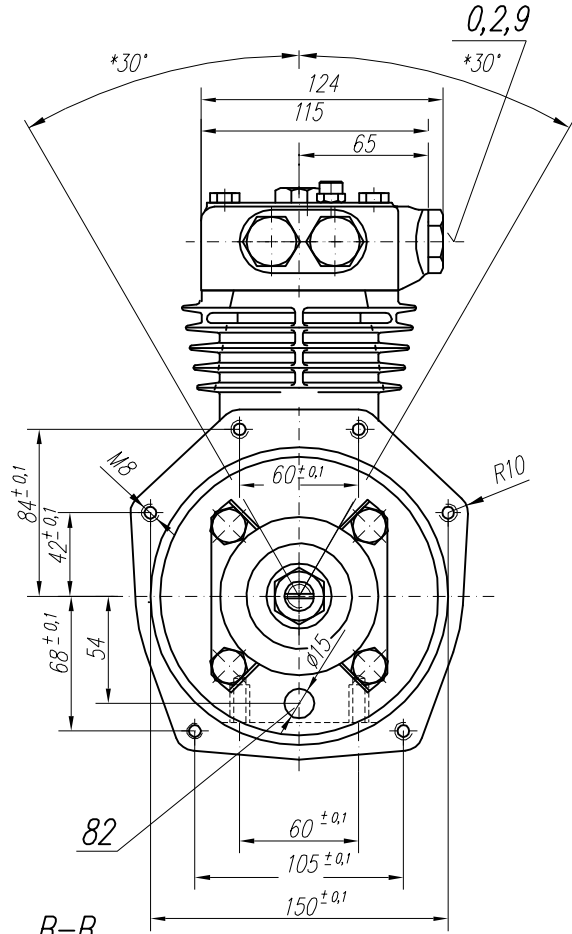
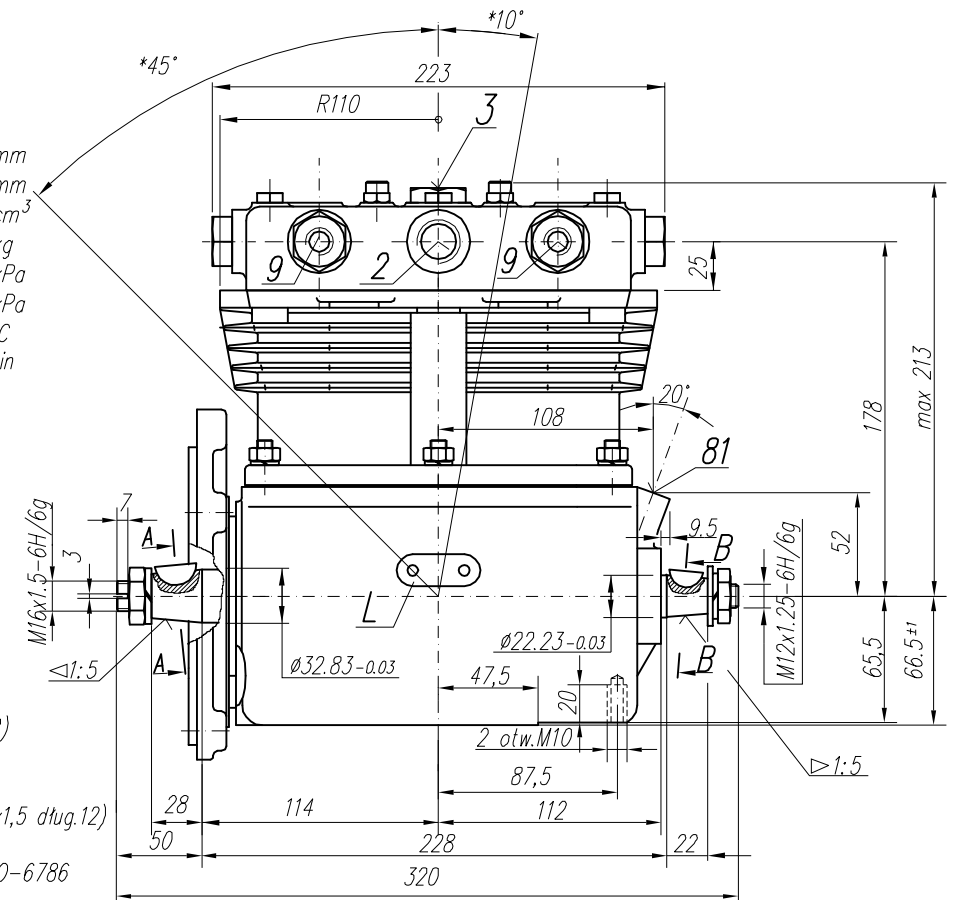
**DANE TECHNICZNE:**

Ilość cylindrów 2  
 Średnica cylindra 75 mm  
 Skok tłoka 48 mm  
 Pojemność skokowa 424 cm<sup>3</sup>  
 Masa 16.5 kg  
 Ciśnienie robocze 900 kPa  
 Ciśnienie maksymalne krótkotrwałe 1000 kPa  
 Max. dopuszczalna temp. tłoczonego powietrza +220 °C  
 Chłodzenie wodne, obiegowe, przepływ min. 2dm<sup>3</sup>/min  
 temp. wody na wlocie max. +85°C  
 Smarowanie obiegowo-rozbrzyzowe, olejem doprowadzanym pod ciśnieniem min. 200kPa  
 dopuszcza się min. ciśnienie przy obrotach biegu jałowego silnika 70kPa



**OPIS SYMBOLI:**

0 - ssanie (M22x1,5 dług.12)  
 2 - tłoczenie (M22x1,5 dług.12) (na głowicy przyłącze oznaczone "D")  
 3 - odpowietrzenie przestrzeni wodnej (M14x1,5 dług.12)  
 81 - doprowadzenie oleju (M10x1 dług.12)  
 82 - odprowadzenie oleju i odpowietrzenie skrzyni korbowej (Ø15)  
 9 - doprowadzenie lub odprowadzenie wody chłodzącej (M14x1,5 dług.12) (na głowicy przyłącze oznaczone "W")  
 Oznaczenia cyfrowe wg normy International Standard ISO-6786  
 T - tabliczka znamionowa  
 \* - max. kąt pochylenia sprężarki podczas pracy ciągłej



**UWAGA !** Charakterystyki dotyczą układu wolnossącego przy minimalnej wymaganej intensywności chłodzenia i temperaturze otoczenia +20°C

**OKREŚLENIA:** CC=CT+CL - okres średniego cyklu pracy sprężarki  
 $UC = \frac{CT}{CC} \times 100\%$  - procentowy udział czasu pracy sprężarki pod obciążeniem w średnim cyklu  
 CL - czas pracy sprężarki bez obciążenia (swobodny wydmuch do atmosfery)  
 CT - czas pracy sprężarki pod obciążeniem

Odmiana	Położenie przyłączy ssania i tłoczenia	T
602.04.911 DAF Nr. 0626 922		L
602.04.912 DAF Nr. 0517 142		P

KLASA	OGÓLNE TOLERANCJE WYMIARÓW NOMINALNE(±)MM				WYDATEK, MOC, CIŚNIENIE ITP.
	≤50	>50 ≤180	>180 ≤400	>400	
II	±1.0	±2.0	±3.0	±4.0	±3' ±10 %

RYSUNEK OFERTOWY					
Konstr.	K.Malinowski	21.09.2000	FABRYKA OSPRZĘTU SAMOCHODOWEGO		
Normaliz.	A.Walnicki		POLMO-KÓDZ S.A.		
Sprawdził	W.Lesiak			Dział Konstrukcji	
Zatwierdził	B.Kieło				
Podziałka	Nazwa				
1:1	Sprężarka 602.04.911				