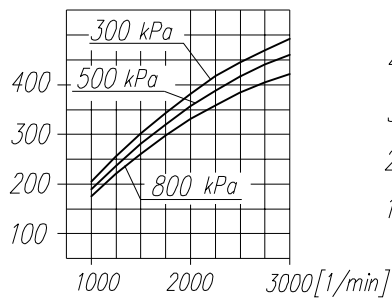
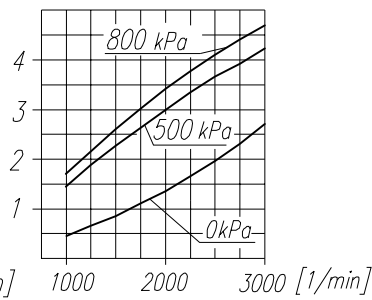


Wydatek powietrza po rozprężeniu  
[dm<sup>3</sup>/min]

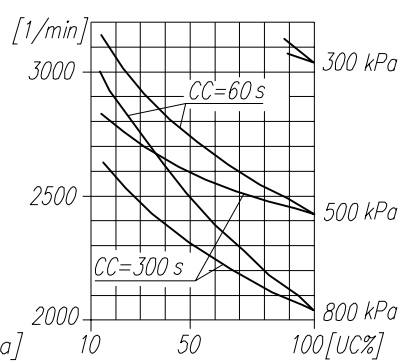
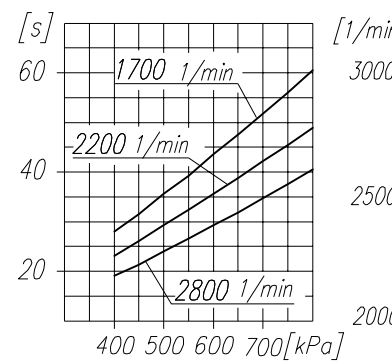


Pobór mocy [kW]



Czas napełniania zbiornika 40dm<sup>3</sup>

Maksymalne obroty pracy ciągłej



**UWAGA !**

Charakterystyki dotyczą układu wolnossącego przy minimalnej wymaganej intensywności chłodzenia i temperaturze otoczenia +20°C

**OKREŚLENIA:** CC=CT+CL - okres średniego cyklu pracy sprężarki

$UC = \frac{CT}{CC} \times 100\%$  - procentowy udział czasu pracy sprężarki pod obciążeniem w średnim cyklu

CL - czas pracy sprężarki bez obciążenia (swobodny wydmuch do atmosfery)

CT - czas pracy sprężarki pod obciążeniem

**DANE TECHNICZNE:**

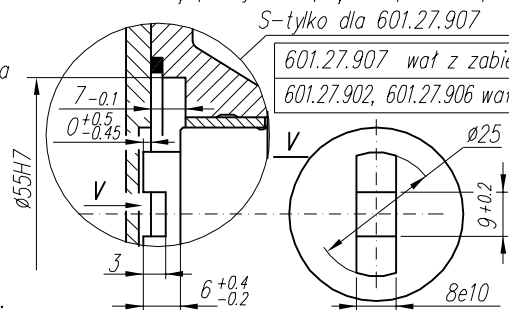
- Ilość cylindrów 1
- Średnica cylindra 90 mm
- Skok tłoka 46 mm
- Pojemność skokowa 293 cm<sup>3</sup>
- Masa 12.5 kg
- Cisnienie robocze 800 kPa
- Cisnienie maksymalne krótkotrwałe 1000 kPa
- Max. dopuszczalna temp. tłoczonego powietrza +220 °C
- Chłodzenie wodne, obiegowe, przepływ min. 2 dm<sup>3</sup>/min
- temp. wody na wlocie max. +85 °C
- Smarowanie obiegowo-rozbrzygowe, olejem doprowadzanym pod ciśnieniem min. 200 kPa
- Luz poosiowy wata 0.2-1.05 mm

**OPIS SYMBOLI:**

- 0 - ssanie (gwint M26x1.5 o długości 16 mm)
  - 2 - tłoczenie (gwint M26x1.5 o długości 16 mm)
  - 81 - doprowadzenie oleju (gwint M10x1 o długości 10 mm)
  - 82 - odprowadzenie oleju i odpowietrzenie skrzyni korbowej (gwint M22x1.5 o długości 10 mm)
  - 91 - doprowadzenie wody chłodzącej (gwint M22x1.5 o długości 14 mm)
  - 92 - odprowadzenie wody chłodzącej (gwint M22x1.5 o długości 14 mm)
- Oznaczenia cyfrowe wg normy International Standard ISO-6786  
T - tabliczka znamionowa  
\* - max. kąt pochylenia sprężarki podczas pracy ciągłej

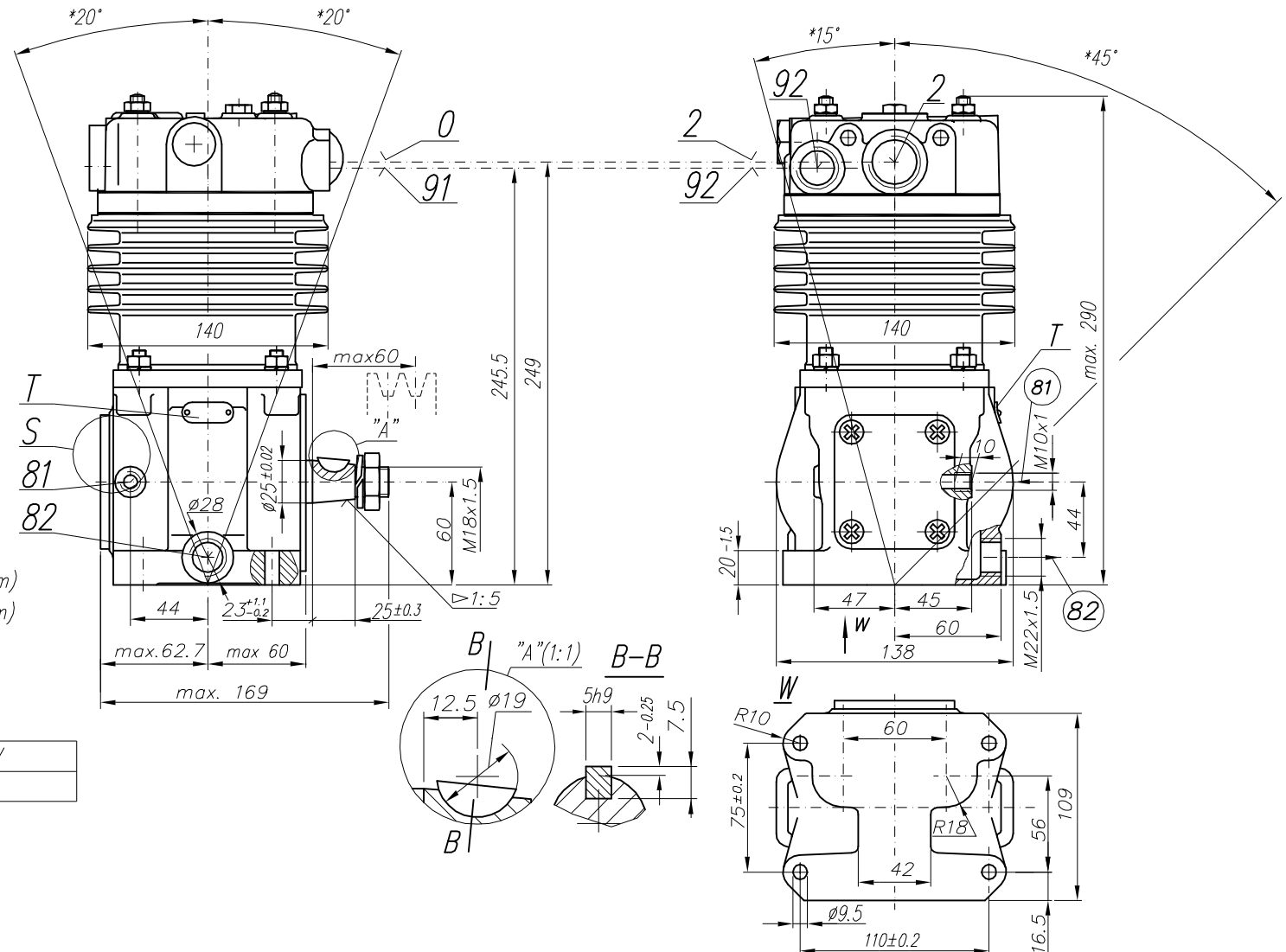
S - tylko dla 601.27.907

601.27.907 wał z zabierakiem w/g szkicu S i V  
601.27.902, 601.27.906 wał bez zabieraka



**Odmiany montażowe Szkic**

601.27.902	
601.27.907	
601.27.906	



Odbiór wg ZN-92/MP/06-08075

Zmiana x ilość	data	ax	bx	cx	Fabryka Osprzętu Samochodowego POLMO w Łodzi
nr. wprowadz. zmiany					<b>BIURO KONSTRUKCYJNE</b>
zm. wprowadził					Materiał
Konstr. Falba	Mat. akcept.	Masa	kg		
Kreślił Pluta	Normaliz. Boryna	Format	3xA4		
Sprawdz. Lesiak	Zatw. Lach	dn.	3.01.94		wg normy
Podzięk. 1:2.5	Nazwa Sprężarka				Nr rys. 601.27.902 601.27.906 601.27.907