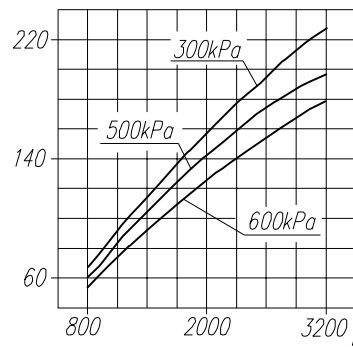
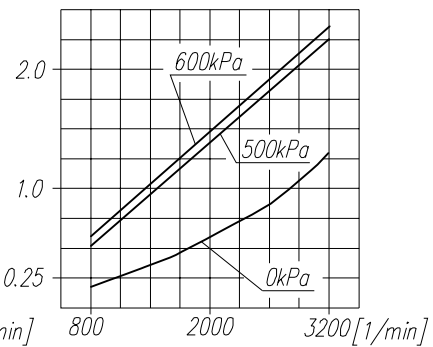


Wydatek zassanego powietrza  
[dm<sup>3</sup>/min]



Pobór mocy  
[kW]

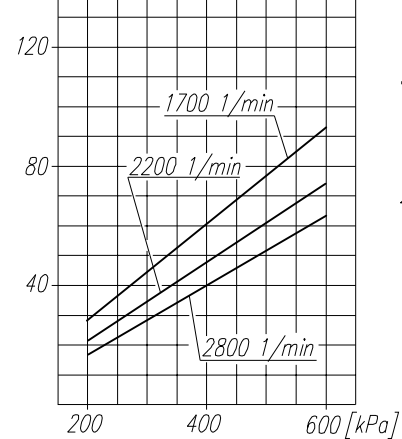


**DANE TECHNICZNE:**

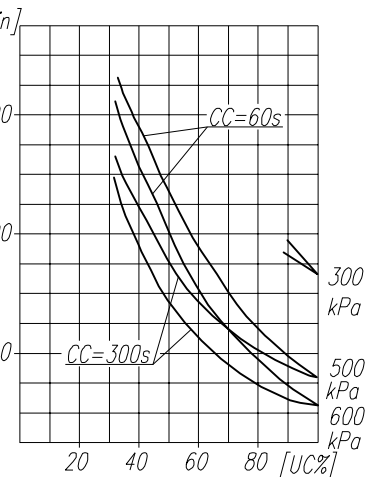
Ilość cylindrów 1  
Średnica cylindra 60 mm  
Skok tłoka 40 mm  
Pojemność skokowa 113 cm<sup>3</sup>  
Masa 11.2 kg  
Ciśnienie robocze 800 kPa  
Ciśnienie maksymalne krótkotrwałe 1000 kPa  
Max. dopuszczalna temp. tłoczonego powietrza +220 °C  
Chłodzenie nadmuchem powietrza z prędkością min. 4m/s

Smarowanie mglą olejową z silnika

Czas napełniania zbiornika 40dm<sup>3</sup>  
[S]



Maksymalne obroty pracy ciągłej  
[1/min]



**OPIS SYMBOLI:**

0 - ssanie  
2 - tłoczenie

Oznaczenia cyfrowe wg normy International Standard ISO-6786

T - tabliczka znamionowa  
S - otwór kontrolny smarowania zasłepiony wkrętem M6

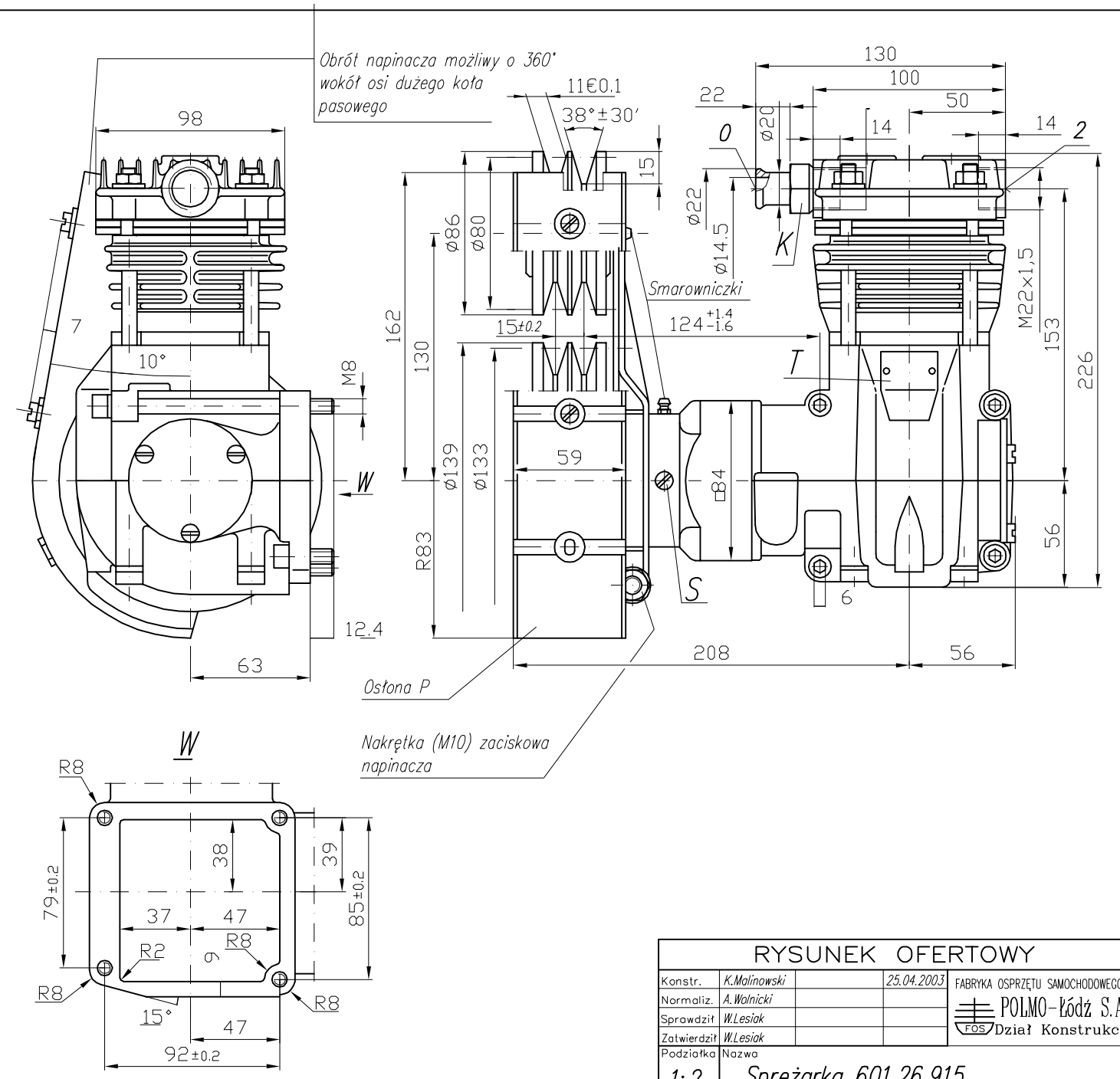
**UWAGA !** Charakterystyki dotyczą układu wolnossącego przy minimalnej wymaganej intensywności chłodzenia i temperaturze otoczenia +20°C

**OKREŚLENIA:** CC=CT+CL - okres średniego cyklu pracy sprężarki

$UC = \frac{CT}{CC} \times 100\%$  - procentowy udział czasu pracy sprężarki pod obciążeniem w średnim cyklu

CL - czas pracy sprężarki bez obciążenia (swobodny wydmuch do atmosfery)  
CT - czas pracy sprężarki pod obciążeniem

Odmiany sprężarki	
601.26.915	wg rysunku
601.26.916	bez osłony P
601.26.917	bez końcówki K



RYSUNEK OFERTOWY			
Konstr.	K.Malinowski	25.04.2003	FABRYKA OSPRZĘTU SAMOCHODOWEGO
Normaliz.	A.Walnicki		POLMO-KÓDZ S.A. FOS Dział Konstrukcji
Sprawdził	W.Lesiak		
Zatwierdził	W.Lesiak		
Podziałka	Nazwa	1:2 Sprężarka 601.26.915	