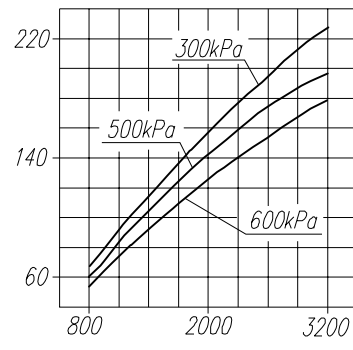
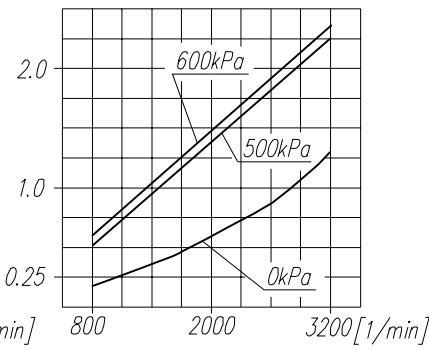


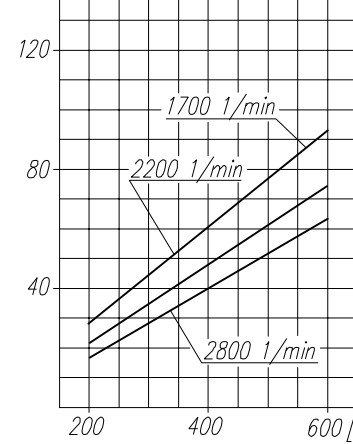
Wydatek zassanego powietrza
[dm³/min]



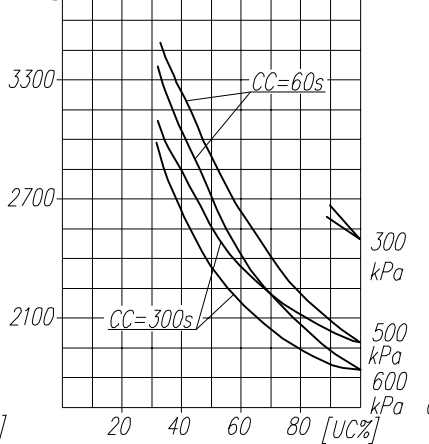
Pobór mocy
[kW]



Czas napełniania zbiornika 40dm³
[S]



Maksymalne obroty pracy ciągłej
[1/min]



OKRESLENIA:

- CC=CT+CL - okres średniego cyklu pracy sprężarki
- UC = $\frac{CT}{CC} \times 100\%$ - procentowy udział czasu pracy sprężarki pod obciążeniem w średnim cyklu
- CL - (swobodny wydmuch do atmosfery)
- CT - czas pracy sprężarki pod obciążeniem

Dane techniczne

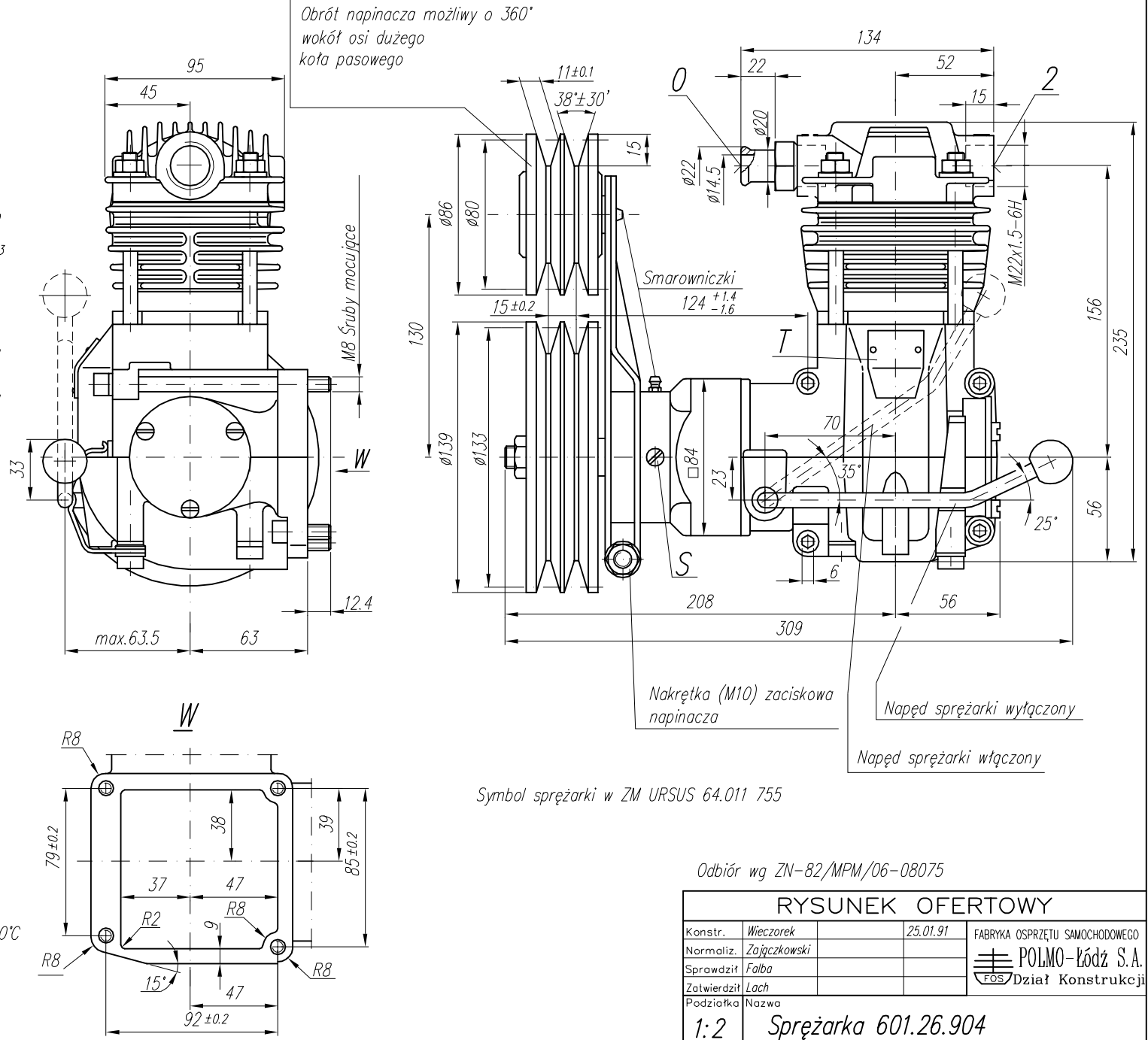
- Ilość cylindrów 1
- Średnica cylindra 60 mm
- Skok tłoka 40 mm
- Pojemność skokowa 113 cm³
- Masa 11,2 kg
- Ciśnienie robocze 800 kPa
- Ciśnienie maksymalne krótkotrwałe 1000 kPa
- Max. dopuszczalna temp. tłoczonego powietrza +220 °C
- Smarowanie mgłą olejową z silnika
- Chłodzenie nadmuchiemy powietrza z prędkością przepływu min. 4m/s

OPIS SYMBOLI:

- 0 - ssanie
- 2 - tłoczenie
- Oznaczenia cyfrowe wg normy International Standard ISO-6786
- T - tabliczka znamionowa
- S - otwór kontrolny smarowania zaślepiony wkrętem M6

UWAGA !

Charakterystyki dotyczą układu wolnossącego przy minimalnej wymaganej intensywności chłodzenia i temperaturze otoczenia +20°C



Odbiór wg ZN-82/MPM/06-08075

RYSUNEK OFERTOWY			
Konstr.	Wieżorek	25.01.91	FABRYKA OSPRZĘTU SAMOCHODOWEGO
Normaliz.	Zajęczkowski		POLMO-KÓDZ S.A.
Sprawdził	Falba		
Zatwierdził	Lach		FOS Dział Konstrukcji
Podziałka	Nazwa	1:2 Sprężarka 601.26.904	