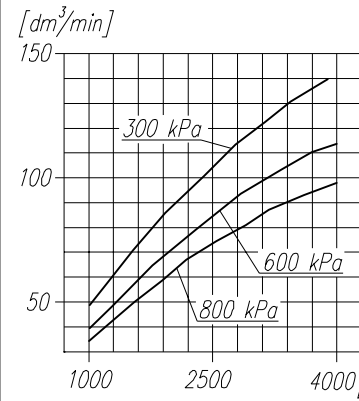
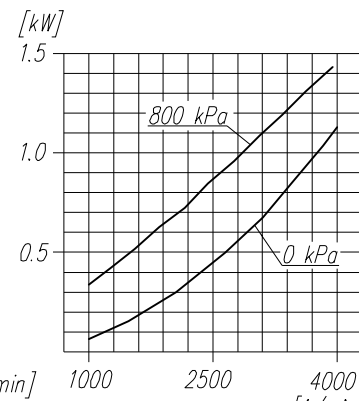


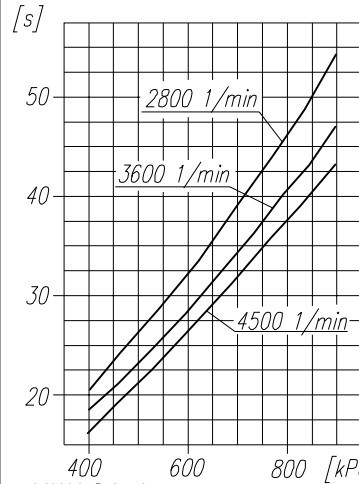
Wydatek zassanego powietrza



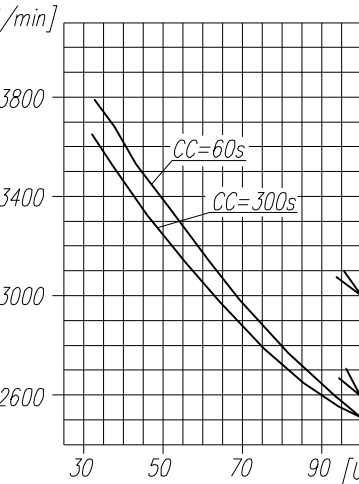
Pobór mocy



Czas napełniania zbiornika 10dm³



Maksymalne obroty pracy ciągłej



**UWAGA!** Charakterystyki dotyczą układu wolnossącego przy minimalnej wymaganej intensywności chłodzenia i temperaturze otoczenia +20°C

**OKREŚLENIA:** CC=CT+CL - okres średniego cyklu pracy sprężarki

$UC = \frac{CT}{CC} \times 100\%$  - procentowy udział czasu pracy sprężarki pod obciążeniem w średnim cyklu

CL - czas pracy sprężarki bez obciążenia (swobodny wydmuch do atmosfery)

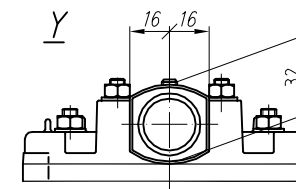
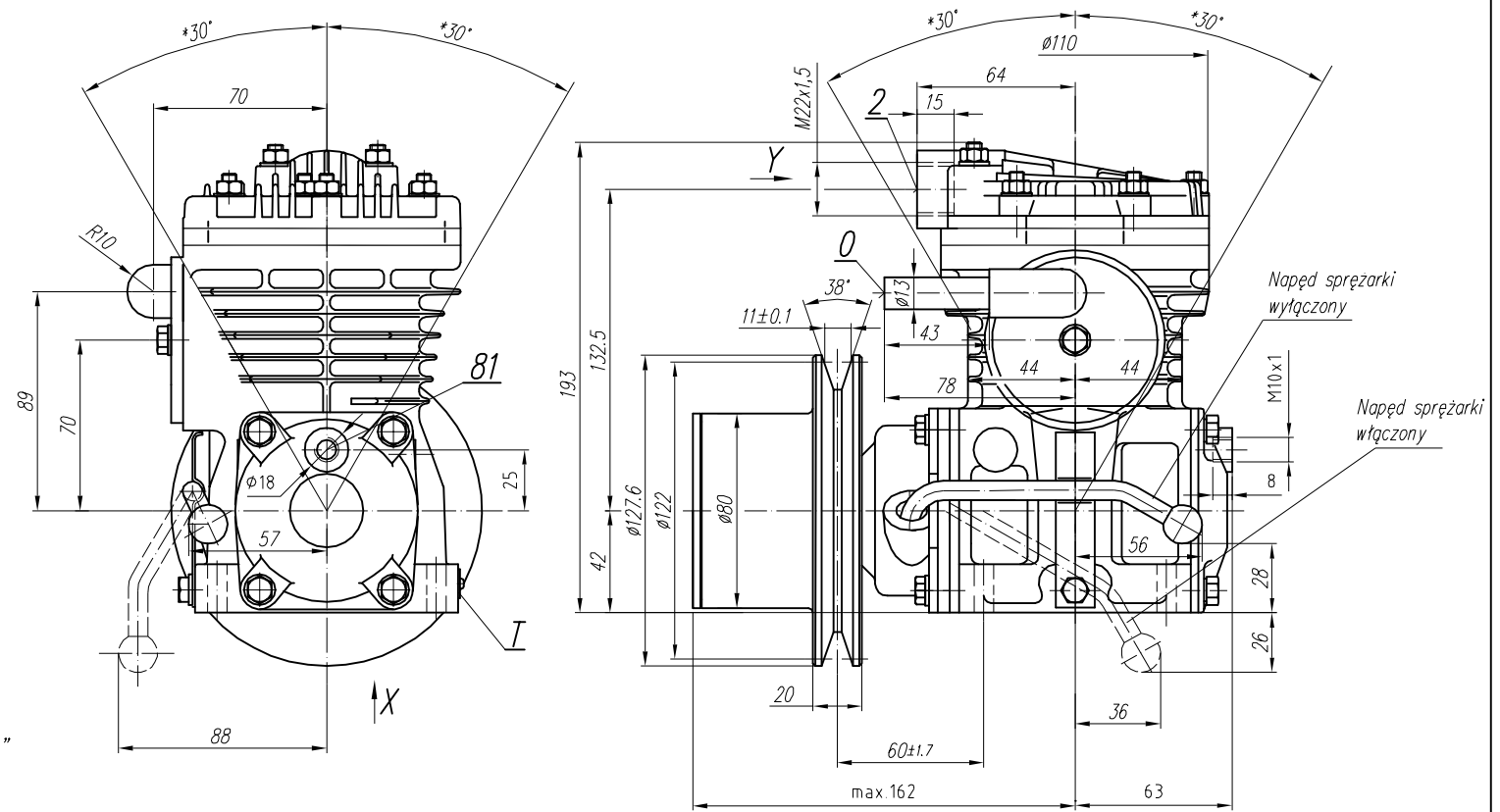
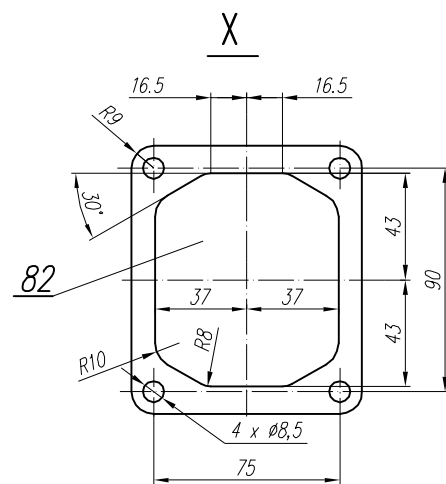
CT - czas pracy sprężarki pod obciążeniem

**DANE TECHNICZNE:**

- Ilość cylindrów - 1
- Średnica cylindra - 65 mm
- Skok tłoka - 23 mm
- Pojemność skokowa - 76 cm³
- Masa - 10 kg
- Cisnienie robocze - 800 kPa
- Cisnienie maksymalne krótkotrwałe - 1000 kPa
- Max. dopuszczalna temp. tłoczonego powietrza - +220 °C
- Chłodzenie nadmuchem powietrza z prędkością min. 4m/s
- Smarowanie obiegowo-rozpryzgowe, olejem doprowadzanym pod ciśnieniem min. 200kPa
- Luz poosiowy wału 0,1-0,75mm

**OPIS SYMBOLI:**

- 0 - przyłącze ssące
- 2 - przyłącze tłoczne
- 81 - doprowadzenie oleju
- 82 - odprowadzenie oleju i odpowietrzenie skrzyni korbowej
- Oznaczenia cyfrowe wg normy "International Standard ISO-6786"
- T - tabliczka znamionowa
- \* - max. kąt pochylenia sprężarki podczas pracy ciągłej



KLASA	WYMIARY NOMINALNE(±)MM				WYDATEK, MOC, CIŚNIENIE ITP.
	≤50	>50 ≤180	>180 ≤400	≥400	
II	1.0	2.0	3.0	4.0	±3* ±10 %

RYSUNEK OFERTOWY			
Konstr.	J.Ustyniak	29.08.2005	FABRYKA OSPRZĘTU SAMOCHODOWEGO
Normaliz.	A.Walnicki		POLMO-KÓDZ S.A. Dział Konstrukcji
Sprawdził	A.Walnicki		
Zatwierdził	A.Walnicki		
Podziałka	Nazwa		
1:2	Sprężarka 601.17.979		