

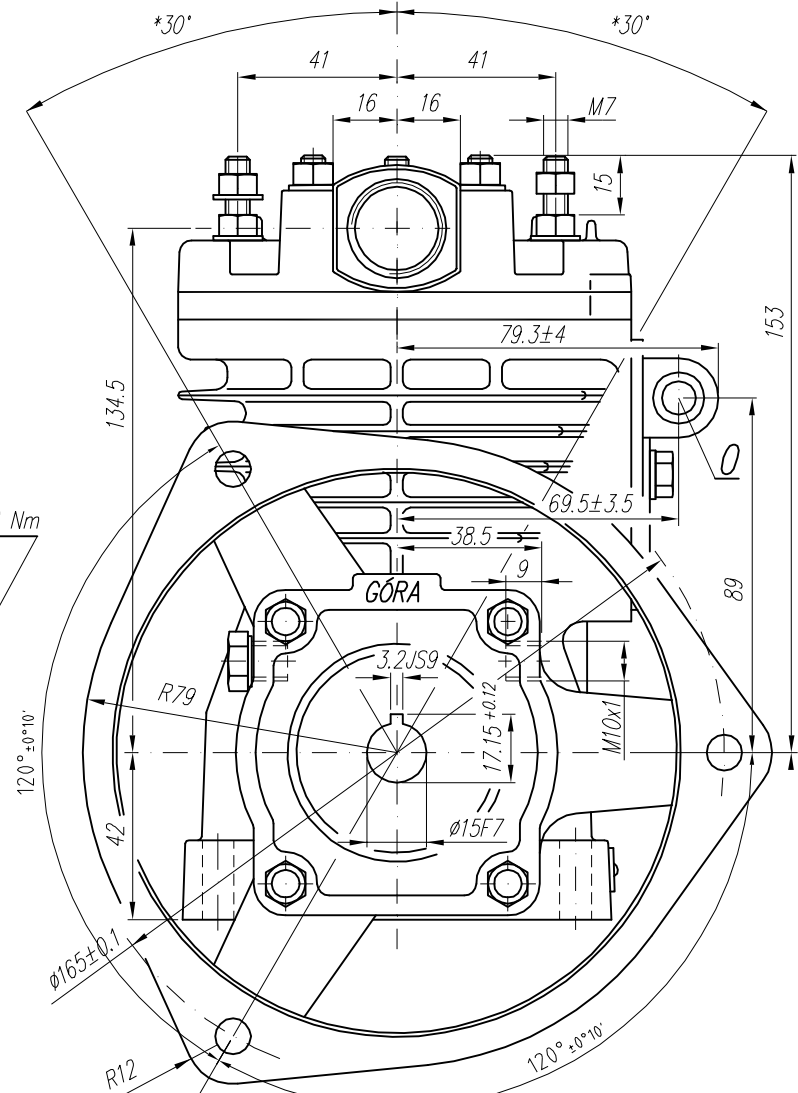
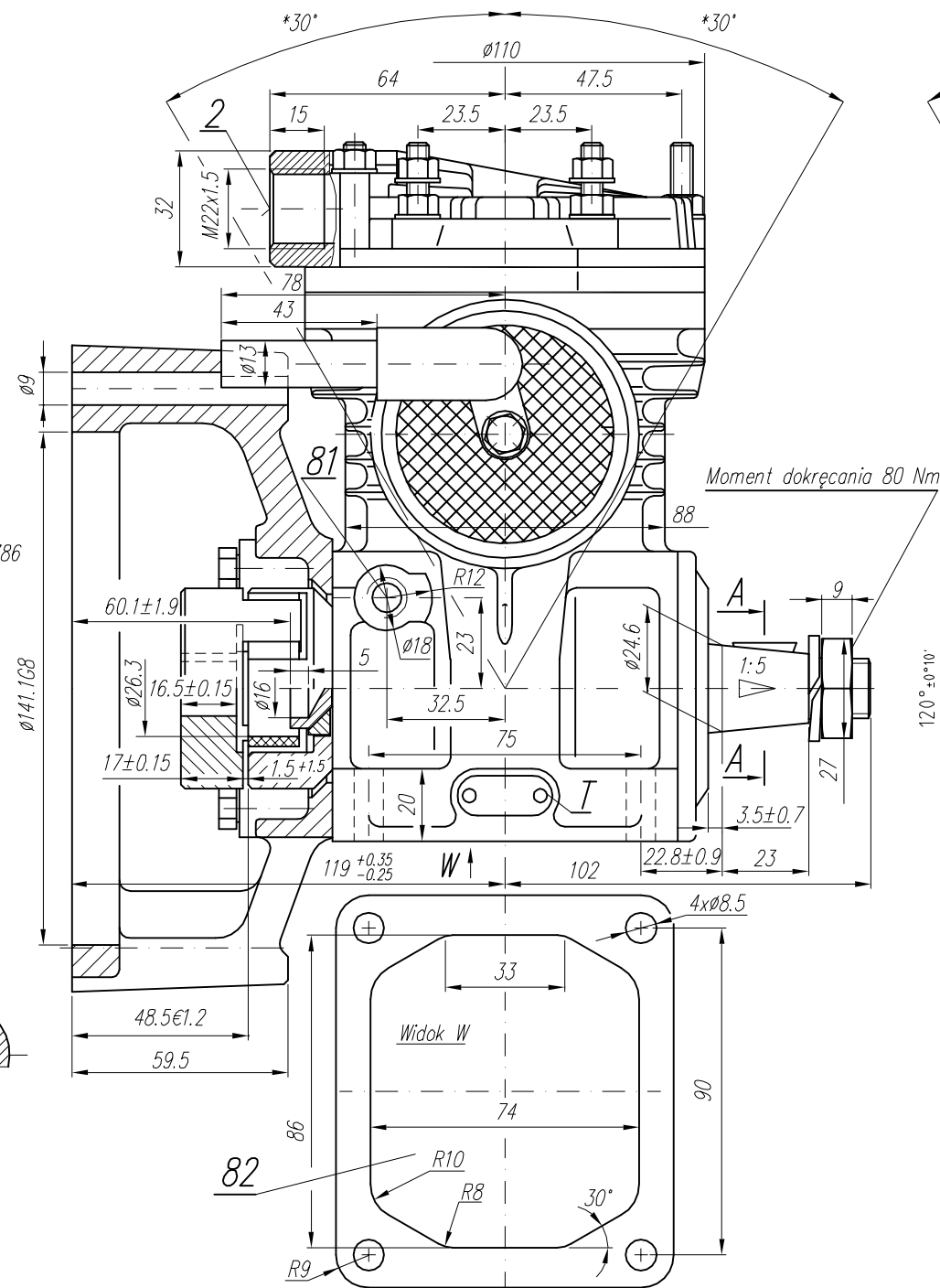
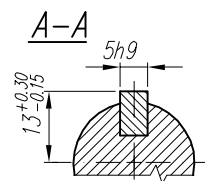
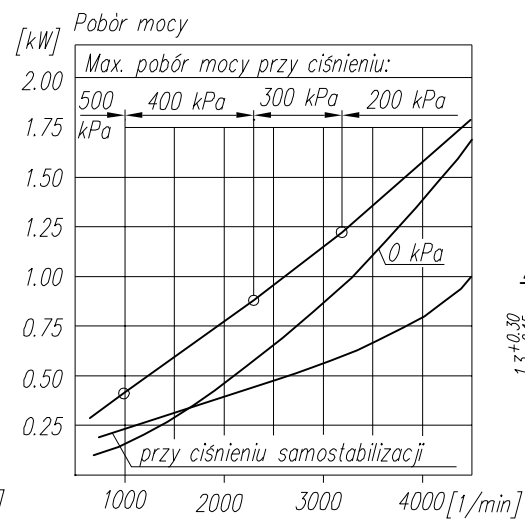
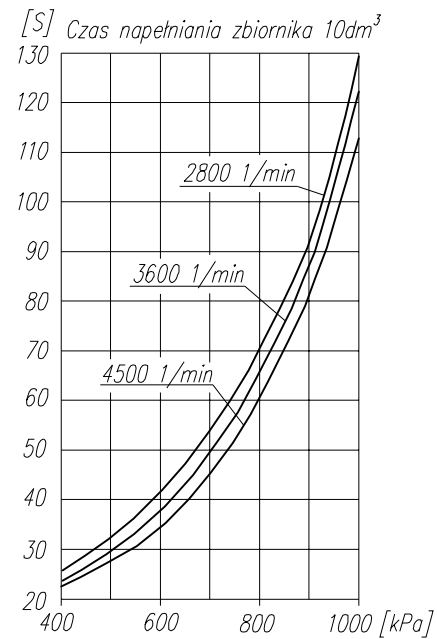
DANE TECHNICZNE:

Ilość cylindrów 1
 Średnica cylindra 65 mm
 Skok tłoka 23 mm
 Pojemność skokowa 76 cm^3
 Masa 6.5 kg
 Ciśnienie samostabilizacji 1200^{+200}_{-100} kPa
 Max. dopuszczalna temp. tłoczonego powietrza $+220$ °C
 Chłodzenie nadmuchem powietrza z prędkością min. 6 m/s

Smarowanie obiegowo-rozpryzkowe, olejem doprowadzanym pod ciśnieniem min. 200 kPa

OPIS SYMBOLI:

0 - ssanie
 2 - tłoczenie
 81 - doprowadzenie oleju
 82 - odprowadzenie oleju i odpowietrzenie skrzyni korbowej
 Oznaczenia cyfrowe wg normy International Standard ISO-6786
 T - tabliczka znamionowa
 * - max. kąt pochylenia sprężarki podczas pracy ciągłej



KLASA	OGÓLNE TOLERANCJE				WYDATEK, MOC, CIŚNIENIE ITP.
	WYMIARY NOMINALNE(±)MM				
II	≤50	>50 ≤180	>180 ≤400	>400	±3'
	1.0	2.0	3.0	4.0	±10 %

RYСУNEK OFERTOWY

Konstr.	K.Malinowski	22.04.2003	FABRYKA OSPRZĘTU SAMOCHODOWEGO
Normaliz.	A.Walnicki		POLMO-Łódź S.A.
Sprawdził	W.Lesiak		FOS/Dział Konstrukcji
Zatwierdził	W.Lesiak		
Podziałka	Nazwa		
1.1,25	Sprężarka 601.17.950		

UWAGA ! Charakterystyki dotyczą układu wolnossącego przy minimalnej wymaganej intensywności chłodzenia i temperaturze otoczenia $+20^\circ C$