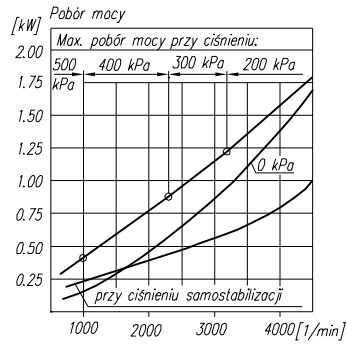


DANE TECHNICZNE:

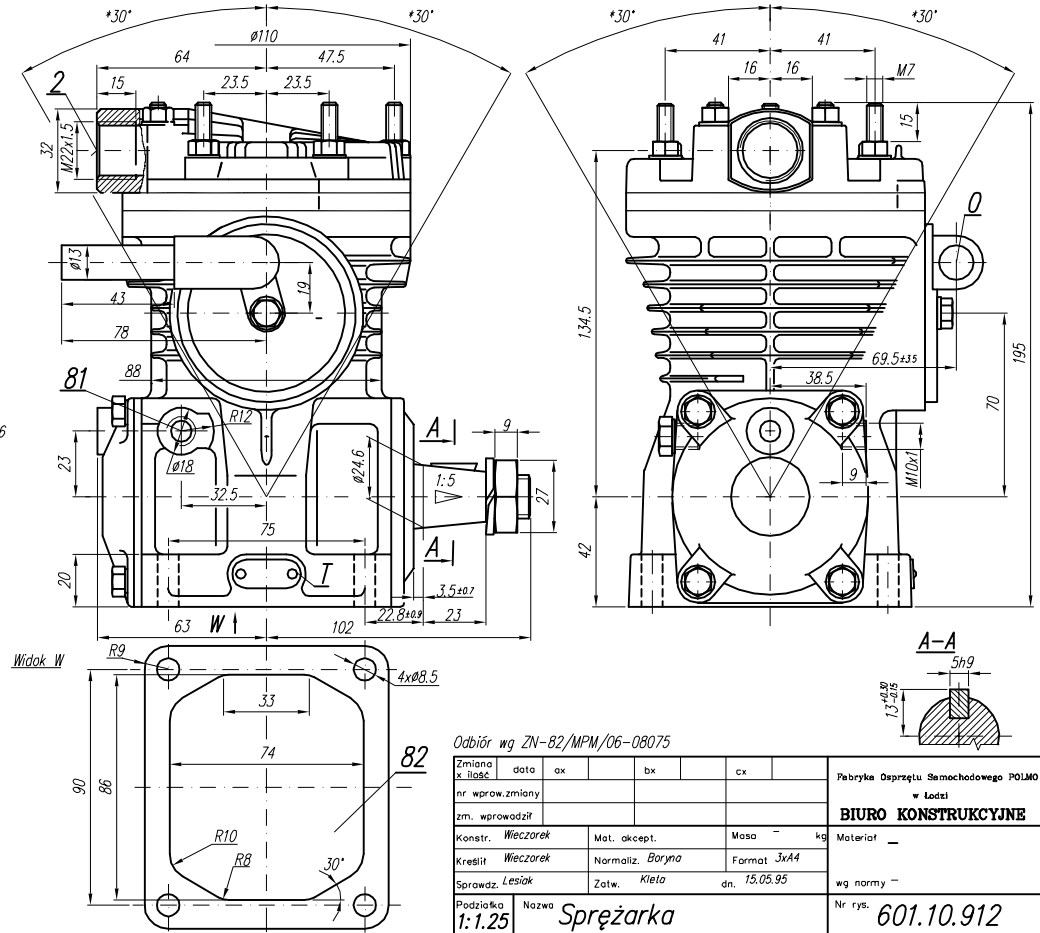
Ilość cylindrów 1
 Średnica cylindra 65 mm
 Skok tłoka 23 mm
 Pojemność skokowa 76 cm³
 Masa 6.5 kg
 Ciśnienie samostabilizacji 1200 ⁺²⁰⁰ kPa
 Max. dopuszczalna temp. tłoczonego powietrza 220 °C
 Chłodzenie nadmuchaem powietrza z prędkością min. 6 m/s
 Smarowanie obiegowo-rozpryżgowe, olejem doprowadzanym pod ciśnieniem min. 200 kPa

OPIS SYMBOLI:

0 - ssanie
 2 - tłoczenie
 81 - doprowadzenie oleju
 82 - odprowadzenie oleju i odpowietrzenie skrzyni korbowej
 Oznaczenia cyfrowe wg normy International Standard ISO-6786
 T - tabliczka znamionowa
 * - max. kąt pochylenia sprężarki podczas pracy ciągłej



UWAGA! Charakterystyki dotyczą układu walnowskiego przy minimalnej wymaganej intensywności chłodzenia i temperaturze otoczenia +20°C



Fabryka Osprzętu Samochodowego POLMO
 w Łodzi
BIURO KONSTRUKCYJNE
 Materiał -
 Nr rys. 601.10.912