

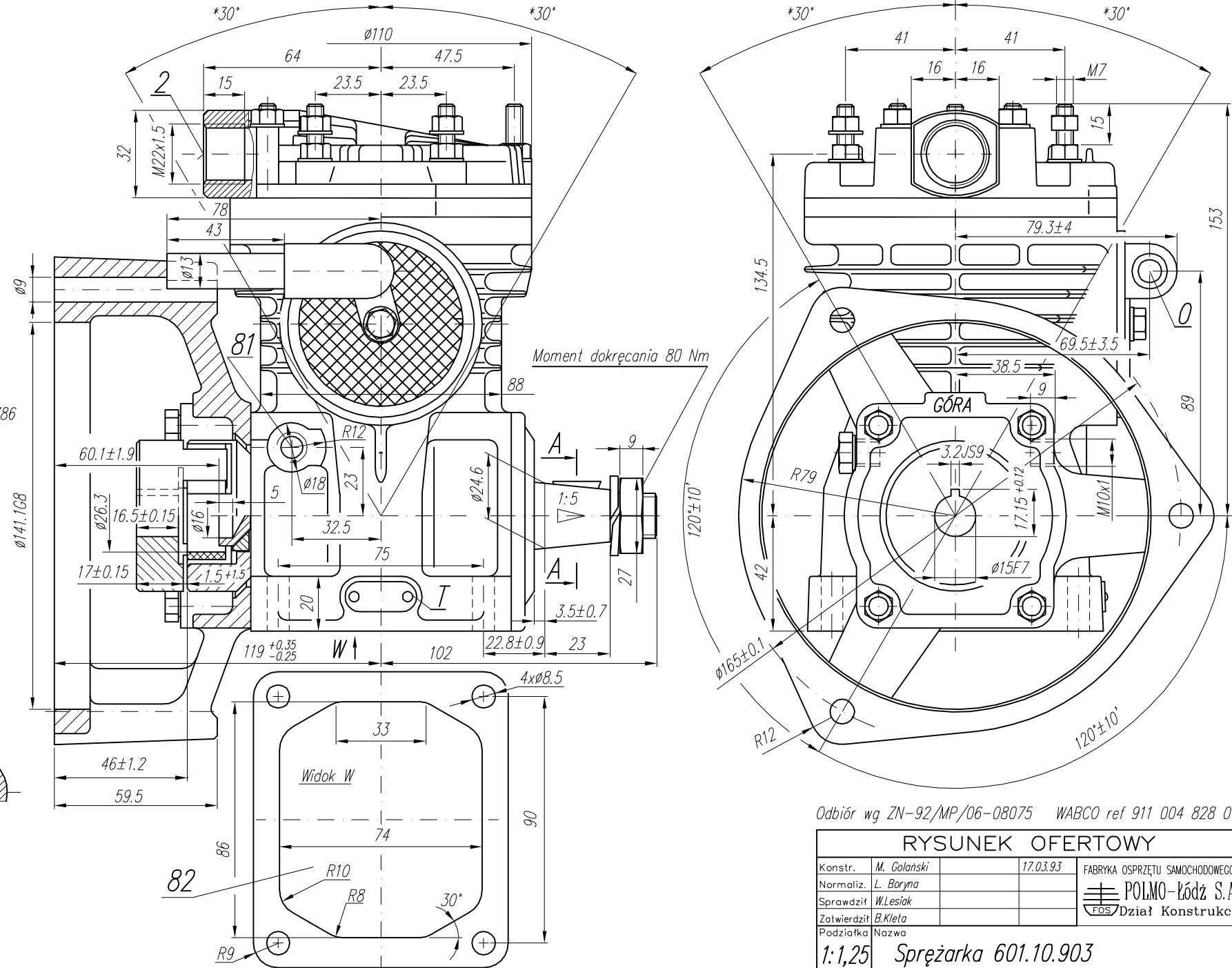
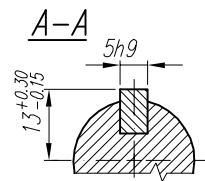
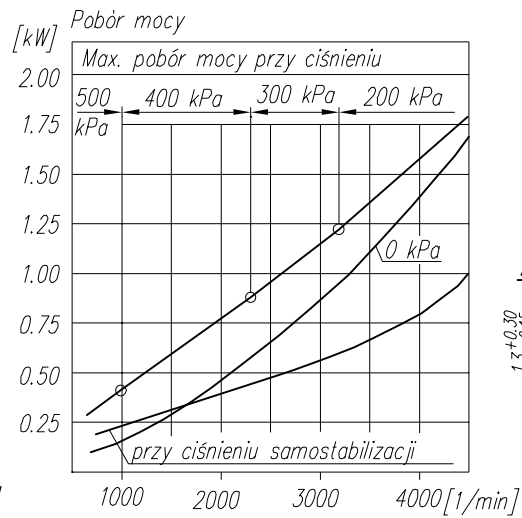
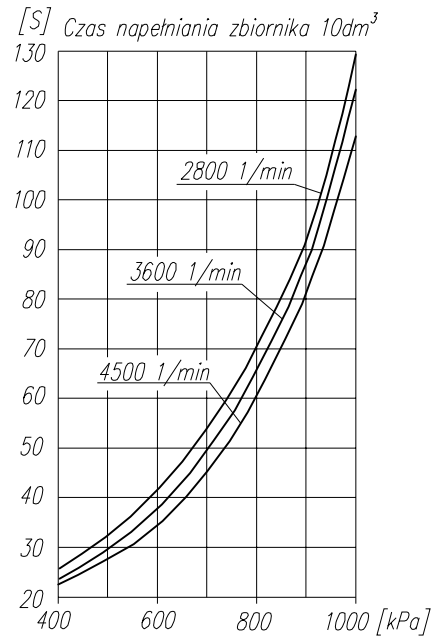
**DANE TECHNICZNE:**

Ilość cylindrów 1  
 Średnica cylindra 65 mm  
 Skok tłoka 23 mm  
 Pojemność skokowa 76 cm<sup>3</sup>  
 Masa 6.5 kg  
 Ciśnienie samostabilizacji 1200<sup>+200</sup>/<sub>-100</sub> kPa  
 Max. dopuszczalna temp. tłoczonego powietrza +220 °C  
 Chłodzenie nadmuchem powietrza z prędkością min. 6 m/s

Smarowanie obiegowo-rozbryzgowo, olejem doprowadzanym pod ciśnieniem min. 200 kPa

**OPIS SYMBOLI:**

0 - ssanie  
 2 - tłoczenie  
 81 - doprowadzenie oleju  
 82 - odprowadzenie oleju i odpowietrzenie skrzyni korbowej  
 Oznaczenia cyfrowe wg normy International Standard ISO-6786  
 T - tabliczka znamionowa  
 \* - max. kąt pochylenia sprężarki podczas pracy ciągłej



Odbiór wg ZN-92/MP/06-08075 WABCO ref 911 004 828 0

**RYСУNEK OFERTOWY**

Konstr.	M. Golański	17.03.93	FABRYKA OSPRZĘTU SAMOCHODOWEGO
Normaliz.	L. Baryna		POLMO-Łódź S.A.
Sprawdził	W. Lesiak		
Zatwierdził	B. Kleto		FOS Dział Konstrukcji
Podziałka	Nazwa		
1:1,25	Sprężarka 601.10.903		

**UWAGA!** Charakterystyki dotyczą układu wolnossącego przy minimalnej wymaganej intensywności chłodzenia i temperaturze otoczenia +20°C.