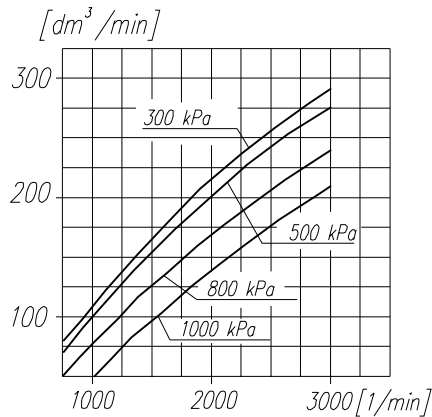
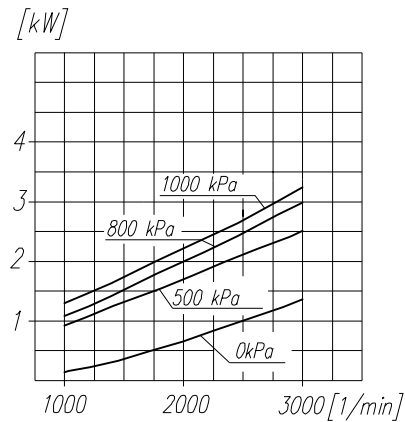


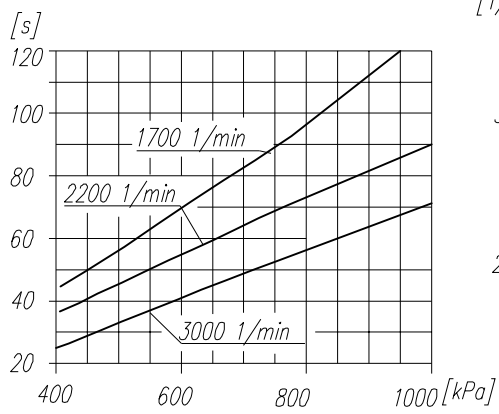
Wydatek zassanego powietrza



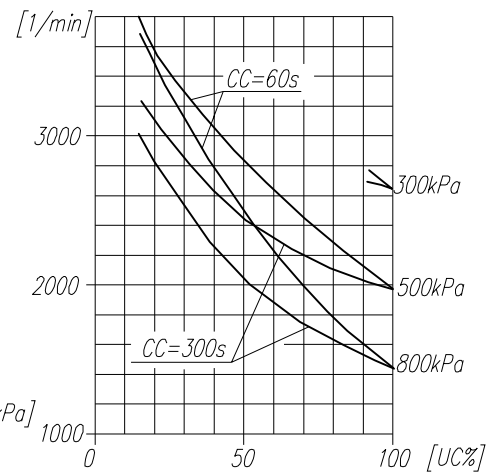
Pobór mocy



Czas napełniania zbiornika 40dm³



Maksymalne obroty pracy ciągłej



**UWAGA !** Charakterystyki dotyczą układu wolnossącego przy intensywności chłodzenia 4m/s i temperaturze otoczenia +20°C

**OKREŚLENIA:** CC=CT+CL - okres średniego cyklu pracy sprężarki

$UC = \frac{CT}{CC} \times 100\%$  - procentowy udział czasu pracy sprężarki pod obciążeniem w średnim cyklu

CL - czas pracy sprężarki bez obciążenia (swobodny wydmuch do atmosfery)

CT - czas pracy sprężarki pod obciążeniem

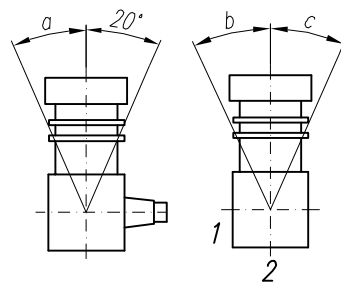
**DANE TECHNICZNE:**

Ilość cylindrów 1  
 Średnica cylindra 75 mm  
 Skok tłoka 36 mm  
 Pojemność skokowa 159 cm³  
 Masa 10 kg  
 Ciśnienie robocze 1000 kPa  
 Ciśnienie maksymalne krótkotrwałe 1100 kPa  
 Max. dopuszczalna temp. tłoczonego powietrza +220 °C  
 Chłodzenie nadmuchiemy powietrza z prędkością min. 6 m/s  
 Smarowanie obiegowo-rozbryzgowo, olejem doprowadzanym pod ciśnieniem 300±200 kPa  
 (dopuszcza się spadek ciśnienia do min. 60 kPa przy pracy gorącego silnika na wolnych obrotach)

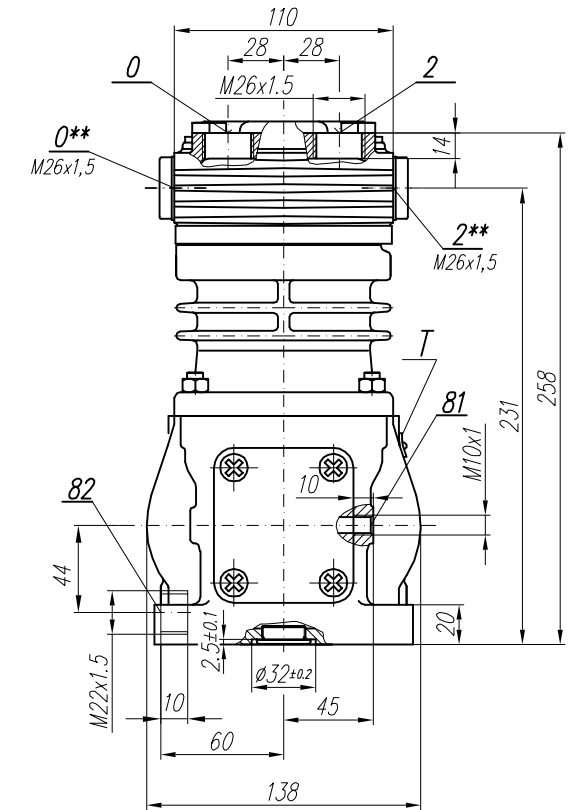
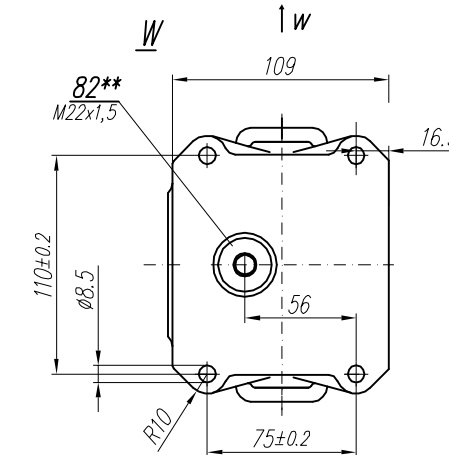
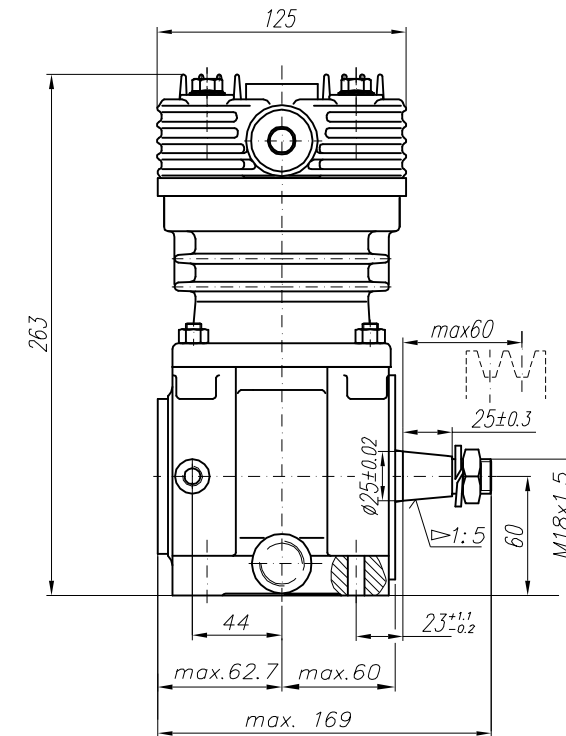
**OPIS SYMBOLI:**

0 - ssanie  
 2 - tłoczenie  
 81 - doprowadzenie oleju  
 82 - odprowadzenie oleju i odpowietrzenie skrzyni korbowej  
 \*\* - przytłoczone korkiem  
 Oznaczenia cyfrowe wg normy International Standard ISO-6786  
 T - tabliczka znamionowa

max. kąt pochylenia sprężarki podczas pracy ciągłej



|    |     |     |     |
|----|-----|-----|-----|
| 82 | a   | b   | c   |
| 1  | 20° | 45° | 15° |
| 2  | 30° | 30° | 30° |



Zastępuje: 411 141 005 0 (WABCO)  
 Dokładność wykonania stożka 1:5 ±AT8/2 DIN 7178

**RYSUNEK OFERTOWY**

|             |               |                            |                                      |
|-------------|---------------|----------------------------|--------------------------------------|
| Konstr.     | K. Malinowski | 15.03.2009                 | FABRYKA OSPRZĘTU SAMOCHODOWEGO       |
| Normaliz.   | A. Wołnicki   |                            | POLMO-KÓDZ S.A.<br>Dział Konstrukcji |
| Sprawdził   | A. Wołnicki   |                            |                                      |
| Zatwierdził | A. Wołnicki   |                            |                                      |
| Podziałka   | Nazwa         | 1:2.5 Sprężarka 601.09.960 |                                      |

| OGÓLNE TOLERANCJE |                        |      |      |     |
|-------------------|------------------------|------|------|-----|
| KLASA             | WYMIARY NOMINALNE(±)MM |      |      |     |
|                   | >50                    | >180 | >400 | >   |
| II                | ±1.0                   | ±2.0 | ±3.0 | ±3* |

|                              |       |
|------------------------------|-------|
| WYDATEK, MOC, CIŚNIENIE ITP. | ±10 % |
|------------------------------|-------|