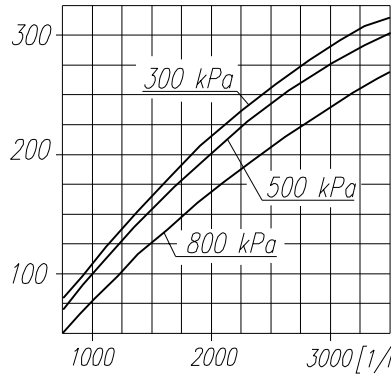


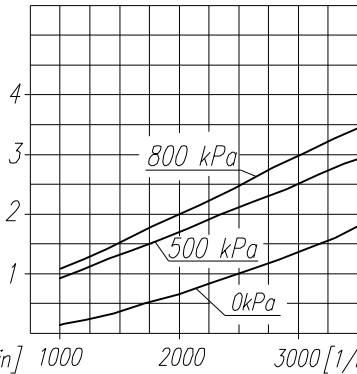
Wydatek zassanego powietrza

[dm³/min]



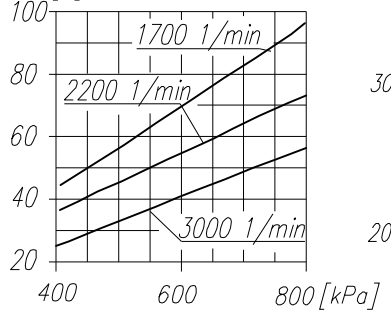
Pobór mocy

[kW]



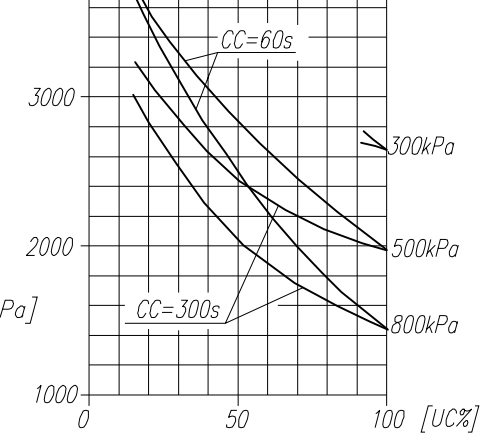
Czas napełniania zbiornika 40dm³

[s]



Maksymalne obroty pracy ciągłej

[1/min]



UWAGA! Charakterystyki dotyczą układu wolnossącego przy minimalnej wymaganej intensywności chłodzenia i temperaturze otoczenia +20°C

OKREŚLENIA: CC=CT+CL - okres średniego cyklu pracy sprężarki

$UC = \frac{CT}{CC} \times 100\%$ - procentowy udział czasu pracy sprężarki pod obciążeniem w średnim cyklu

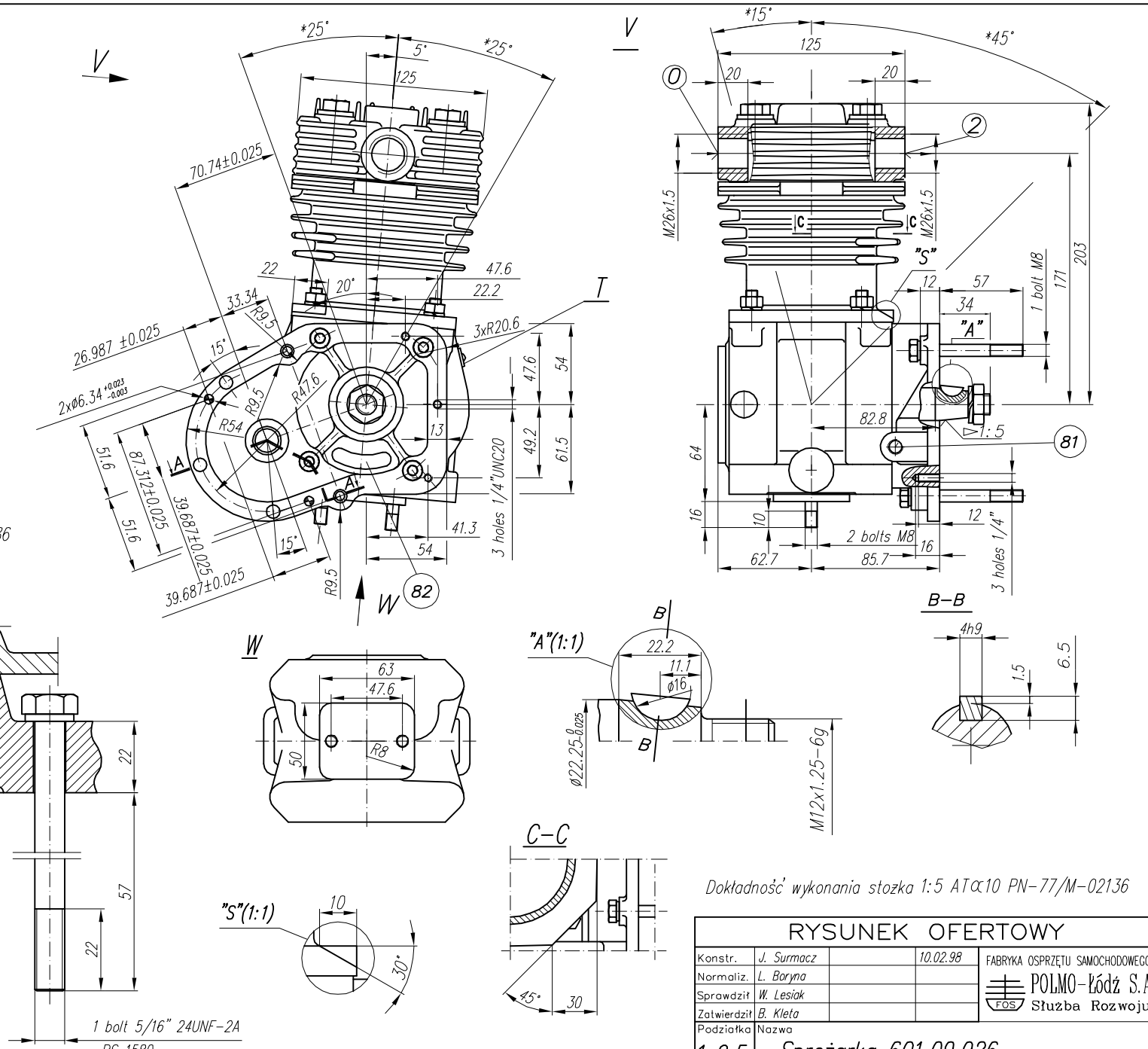
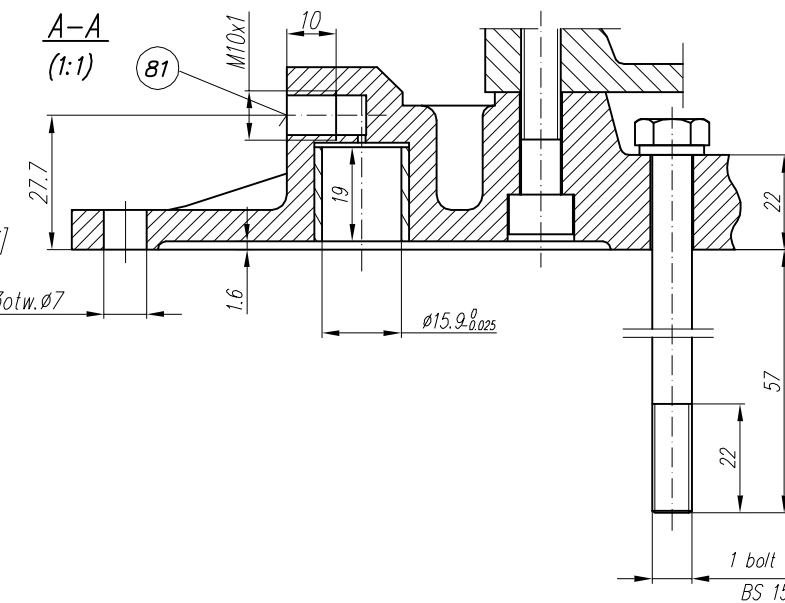
CL - czas pracy sprężarki bez obciążenia (swobodny wydech do atmosfery)
CT - czas pracy sprężarki pod obciążeniem

DANE TECHNICZNE:

- Ilość cylindrów - 1
- Średnica cylindra - 75 mm
- Skok tłoka - 36 mm
- Pojemność skokowa - 159 cm³
- Masa - 12,2 kg
- Ciśnienie robocze - 800 kPa
- Ciśnienie maksymalne krótkotrwałe - 1000 kPa
- Max. dopuszczalna temp. tłoczonego powietrza - +220 °C
- Chłodzenie nadmuchem powietrza z prędkością min. - 4m/s
- Smarowanie obiegowo-rozpryzkowe, olejem doprowadzanym pod ciśnieniem min. - 200kPa

OPIS SYMBOLI:

- 0 - ssanie (na głowicy przyłącze oznaczone "S")
- 2 - tłoczenie (na głowicy przyłącze oznaczone "D")
- 81 - doprowadzenie oleju
- 82 - odprowadzenie oleju i odpowietrzenie skrzyni korbowej
- Oznaczenia cyfrowe wg normy International Standard ISO-6786
- T - tabliczka znamionowa
- * - max. kąt pochylenia sprężarki podczas pracy ciągłej



Dokładność wykonania stożka 1:5 ATα10 PN-77/M-02136

RYSUNEK OFERTOWY			
Konstr.	J. Surmacz	10.02.98	FABRYKA OSPRZĘTU SAMOCHODOWEGO
Normaliz.	L. Baryna		POLMO-Łódź S.A. FOS Stuzba Rozwoju
Sprawdził	W. Lesiak		
Zatwierdził	B. Kleśa		
Podziałka	Nazwa	1:2.5 Sprężarka 601.09.926	