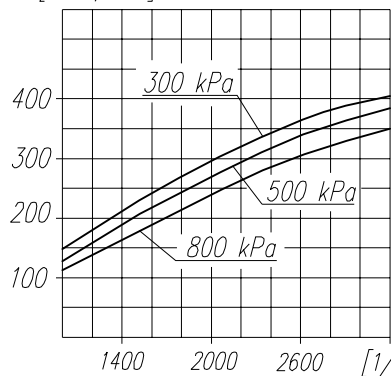


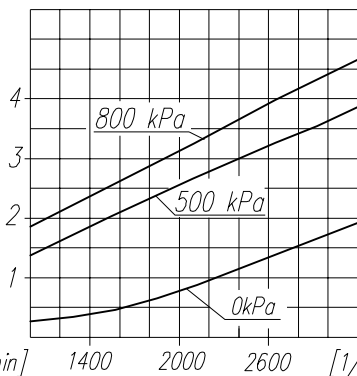
Wydatek zassanego powietrza

[dm<sup>3</sup>/min]



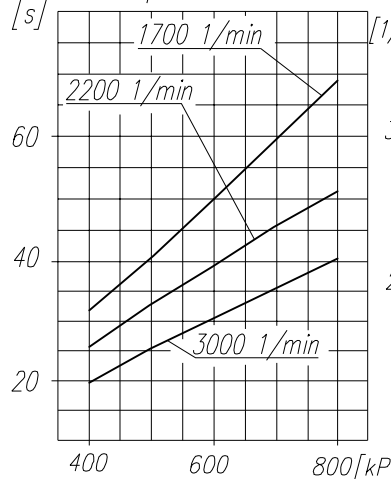
Pobór mocy

[kW]



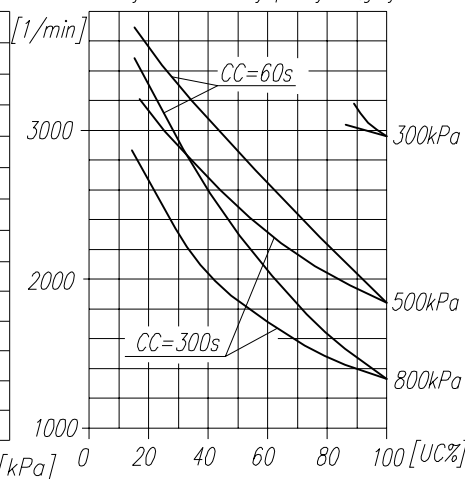
Czas napełniania zbiornika 40dm<sup>3</sup>

[s]



Maksymalne obroty pracy ciągłej

[1/min]



**UWAGA!** Charakterystyki, dotyczy układu wolnossacego przy minimalnej wymaganej intensywności chłodzenia i temperaturze otoczenia +20°C

**OKREŚLENIA:** CC=CT+CL - okres średniego cyklu pracy sprężarki

$UC = \frac{CT}{CC} \times 100\%$  - procentowy udział czasu pracy sprężarki pod obciążeniem w średnim cyklu

CL - czas pracy sprężarki bez obciążenia (swobodny wydmuch do atmosfery)

CT - czas pracy sprężarki pod obciążeniem

**DANE TECHNICZNE:**

- Ilość cylindrów 1
- Średnica cylindra 90 mm
- Skok tłoka 36 mm
- Pojemność skokowa 229 cm<sup>3</sup>
- Masa 11.5 kg
- Ciśnienie robocze 800 kPa
- Ciśnienie maksymalne krótkotrwałe 1000 kPa
- Max. dopuszczalna temp. tłoczonego powietrza +220 °C
- Chłodzenie nadmuchem powietrza z prędkością min. 4 m/s

Smarowanie obiegowo-rozbryzgowo, olejem doprowadzonym pod ciśnieniem 300±200 kPa (dopuszcza się spadek ciśnienia do min. 60 kPa przy pracy gorącego silnika na wolnych obrotach)

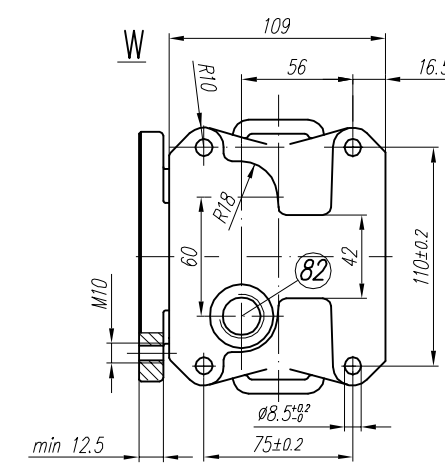
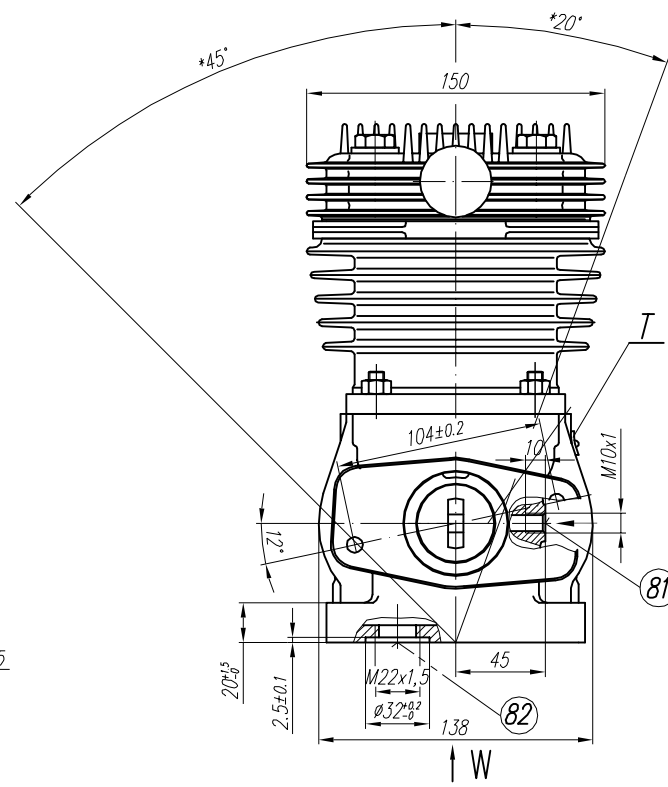
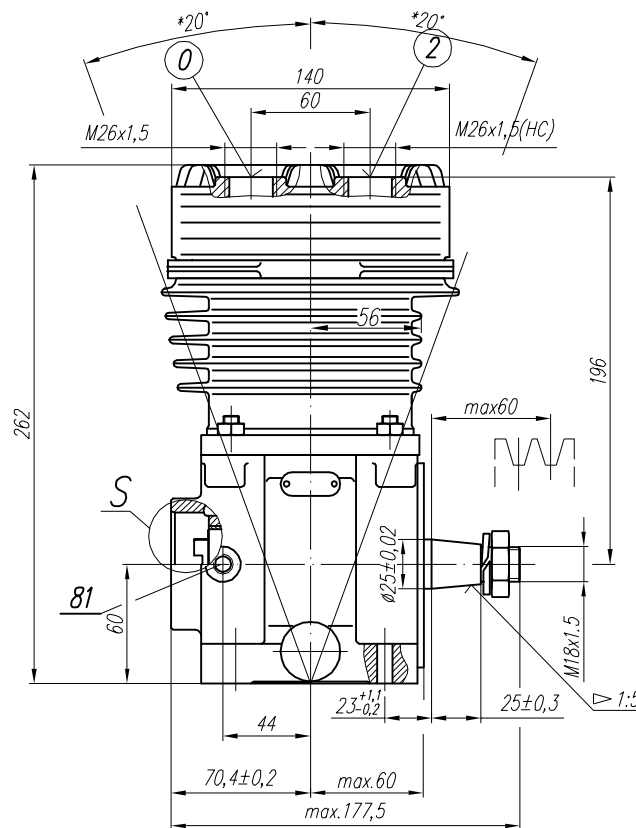
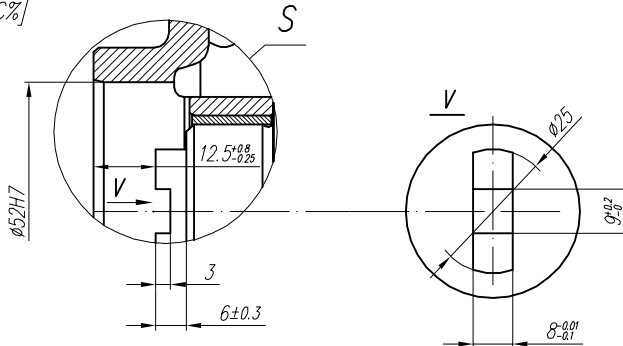
**OPIS SYMBOLI:**

- 0 - ssanie powietrza (gwint M26x1,5 o długości 14mm)
- 2 - tłoczenie powietrza (gwint M26x1,5 o długości 14mm)
- 81 - doprowadzenie oleju (gwint M10x1 o długości 10mm)
- 82 - odprowadzenie oleju i odpowietrzenie skrzyni korbowej (gwint M22x1,5 o długości 5,5mm)

Oznaczenia cyfrowe wg normy International Standard ISO-6786

T - tabliczka znamionowa

\* - max. kąt pochylenia sprężarki podczas pracy ciągłej



Dokładność stożka 1:5 ATα9 PN-77/M-02136

Odpowiednik KNORR LK1808

KLASA	OGÓLNE TOLERANCJE				WYDATEK, MOC, CIŚNIENIE ITP.
	WYMIARY NOMINALNE(±)MM				
	≤50	>50 ≤180	>180 ≤400	>400	∇
II	1.0	2.0	3.0	4.0	±3'
					±10 %

**RYСУNEK OFERTOWY**

Konstr.	K.Malinowski	10.04.2001	FABRYKA OSPRZĘTU SAMOCHODOWEGO
Normaliz.	A.Walnicki		POLMO-Łódź S.A.
Sprawdził	W.Lesiak		
Zatwierdził	B.Kleto		FOS Stuzba Rozwoju
Podziałka	Nazwa	1:2.5 Sprężarka 601.07.919	