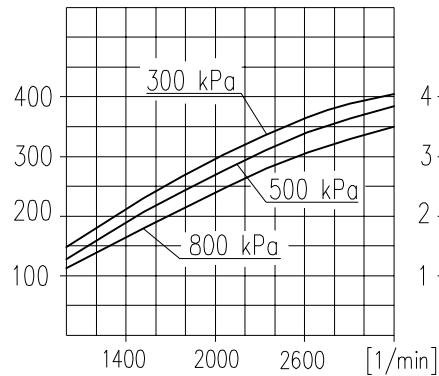


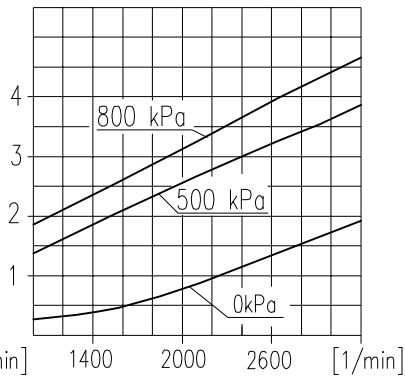
Wydatek zassanego powietrza

[dm<sup>3</sup>/min]



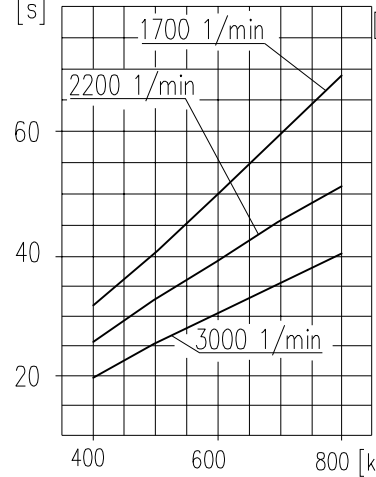
Pobór mocy

[kW]



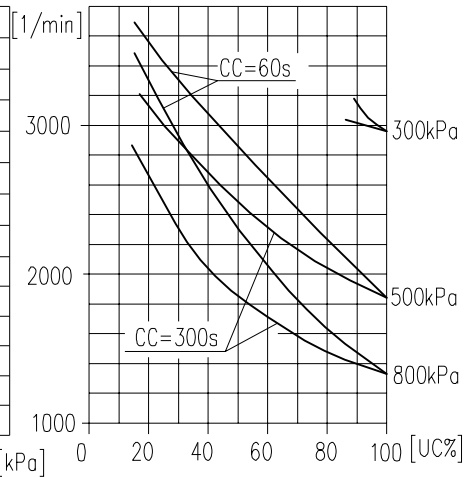
Czas napetniania zbiornika 40dm<sup>3</sup>

[s]



Maksymalne obroty pracy ciągłej

[1/min]



**UWAGA!** Charakterystyki, dotyczy układu wolnossacego przy minimalnej wymaganej intensywności chłodzenia i temperaturze otoczenia +20°C

**OKREŚLENIA:**  $CC=CT+CL$  - okres średniego cyklu pracy sprężarki

$UC = \frac{CT}{CC} \times 100\%$  - procentowy udział czasu pracy sprężarki pod obciążeniem w średnim cyklu

CL - czas pracy sprężarki bez obciążenia (swobodny wydmuch do atmosfery)

CT - czas pracy sprężarki pod obciążeniem

**DANE TECHNICZNE:**

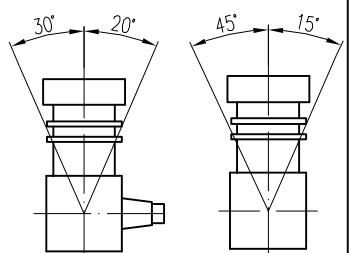
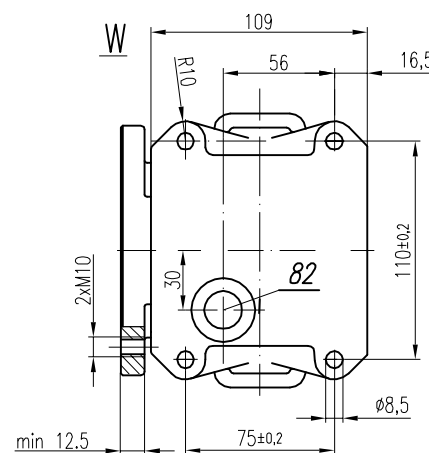
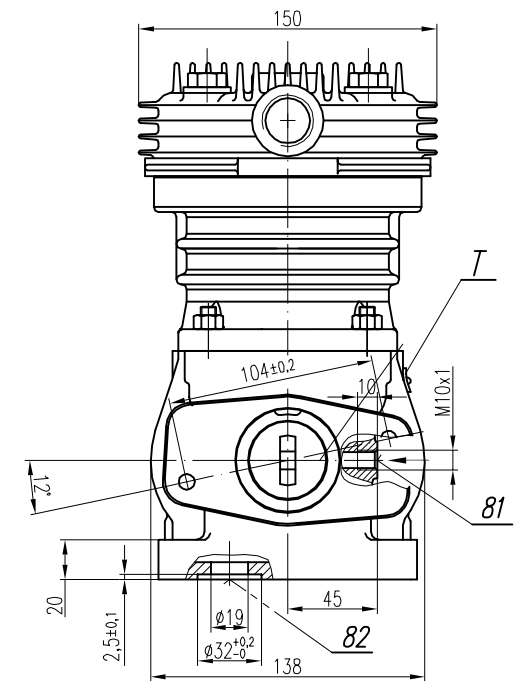
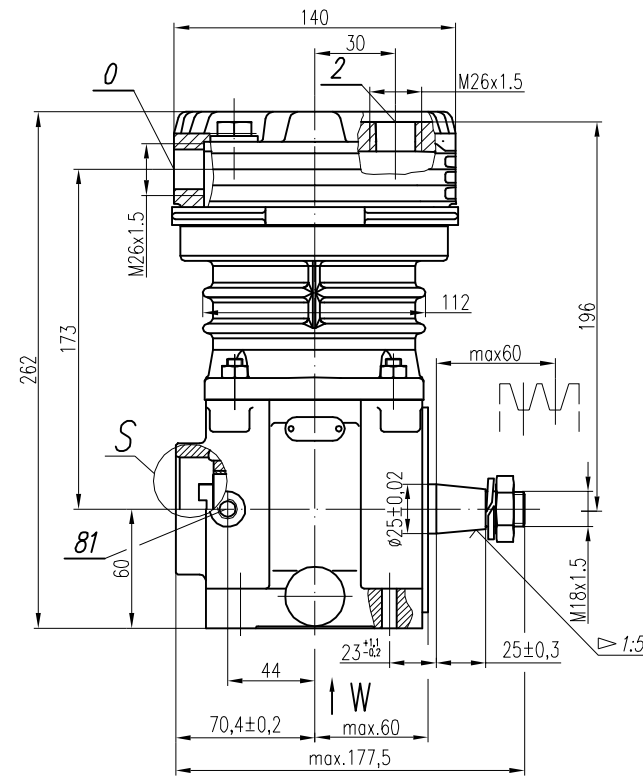
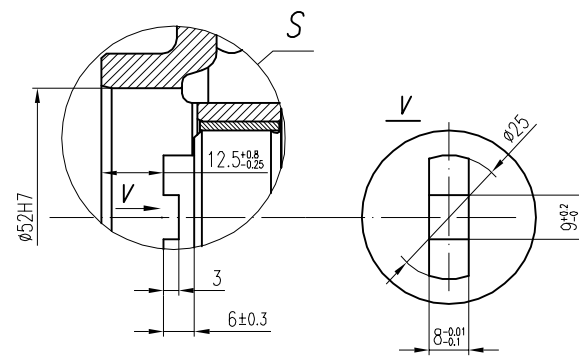
Ilość cylindrów 1  
 Średnica cylindra 90 mm  
 Skok tłoka 36 mm  
 Pojemność skokowa 229 cm<sup>3</sup>  
 Masa 11.5 kg  
 Ciśnienie robocze 800 kPa  
 Ciśnienie maksymalne krótkotrwałe 1000 kPa  
 Max. dopuszczalna temp. tłoczonego powietrza +220 °C  
 Chłodzenie nadmuchem powietrza z prędkością min. 4 m/s

Smarowanie obiegowo-rozpryzkowe, olejem doprowadzanym pod ciśnieniem 300±200 kPa (dopuszcza się spadek ciśnienia do min. 60 kPa przy pracy gorącego silnika na wolnych obrotach)

**OPIS SYMBOLI:**

0 - ssanie powietrza (gwint M26x1,5 o długości 14mm)  
 2 - tłoczenie powietrza (gwint M26x1,5 o długości 14mm)  
 81 - doprowadzenie oleju (gwint M10x1 o długości 10mm)  
 82 - odprowadzenie oleju i odpowietrzenie skrzyni korbowej (gwint M22x1,5 o długości 5,5mm)

Oznaczenia cyfrowe wg normy International Standard ISO-6786  
 T - tabliczka znamionowa



OGÓLNE TOLERANCJE				
KLASA	WYMIARY NOMINALNE(±)MM			
	≤50	>50 ≤180	>180 ≤400	>400
II	1.0	2.0	3.0	4.0
	±3'			±10 %

**RYСУNEK OFERTOWY**

Konstr.	K. Malinowski	17.01.2011	FABRYKA OSPRZĘTU SAMOCHODOWEGO
Normaliz.	A. Wołnicki		POLMO-KÓDZ S.A.
Sprawdził	A. Wołnicki		
Zatwierdził	A. Wołnicki		FOS Stuzba Rozwoju
Podziałka	Nazwa	1:2.5 Sprężarka 601.07.916	